

## ПЛАСТИНЧАТО-РОТОРНЫЕ (ШИБЕРНЫЕ) НАСОСЫ ПН

**Особенности**

Замена лопаток (шиберов) без применения специальных инструментов и навыков. Необходимо снять переднюю крышку, извлечь вручную износившиеся лопатки и вставить в пазы новые.

**Исполнение**

Комплекующие насосов могут быть выполнены из различных материалов, таких как сталь, алюминий, нержавеющая сталь, капролон, фторопласт. Используются разные типы уплотнений, что позволяет их использовать в различных областях промышленности. В разработке модель с магнитной муфтой.

**Применение**

- нефтеперерабатывающая промышленность (продукты: мазут, нефть, масла, смазки, нефтешлам, лакокрасочные материалы, абразивные среды и т.д.)
- пищевая промышленность (продукты: мед, патока, меласса, шоколад, тесто, фарш, кетчуп, майонез, сгущенное молоко, растительное масло и т.д.)
- бытовая промышленность (продукты: химия, косметика, гели, шампуни, клей, пасты и т.д.)
- возможность адаптировать под другие задачи, в зависимости от производственной потребности клиентов

**Привод**

Комплекуются различными типами и марками электродвигателей, редукторов, возможна сборка с ременной передачей и другими типами привода по желанию заказчика

**Дополнительные опции**

Насосы могут комплектоваться различными типами подсоединений:

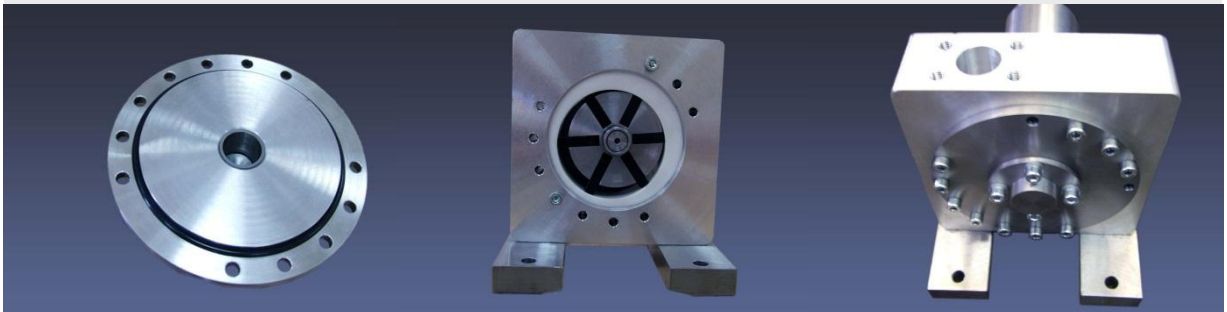
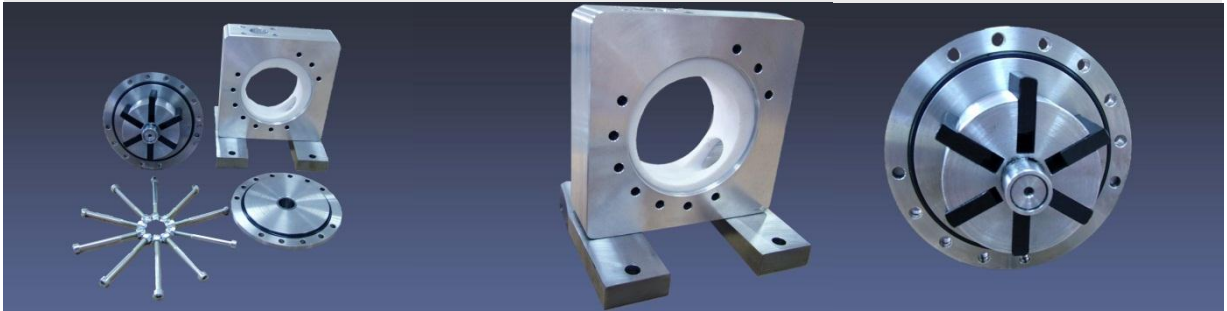
- 1) фланцы
- 2) резьбы
- 3) штуцера
- 4) клэмповые соединения

Возможна установка перепускного клапана

## Серия ПН30

**Характеристики**

- максимальная подача: **до 11 м<sup>3</sup>/ч**
- максимальное давление: **до 15 Bar**
- рабочая температура: **от -40 до +120°C**
- максимальная вязкость: **10 000 сПс**
- максимальная скорость вращения ротора: **до 960 об/мин**



**Торцовые уплотнения  
Склад в Краснодаре**

**John Crane**



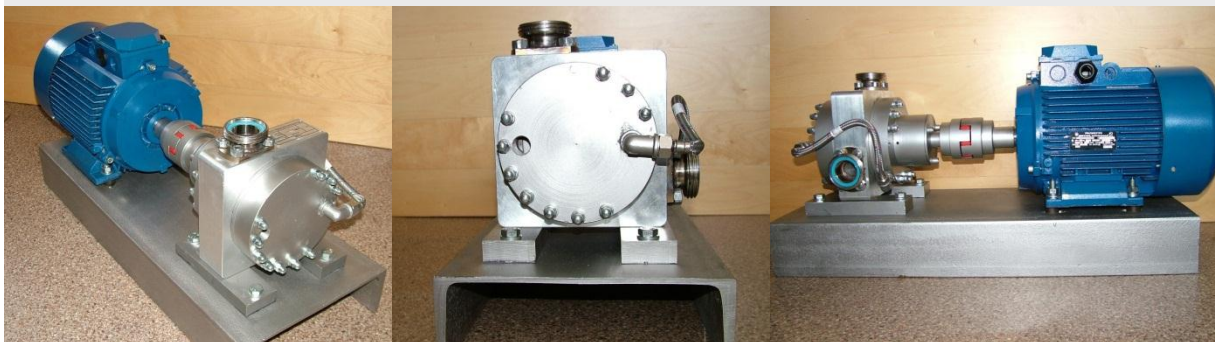
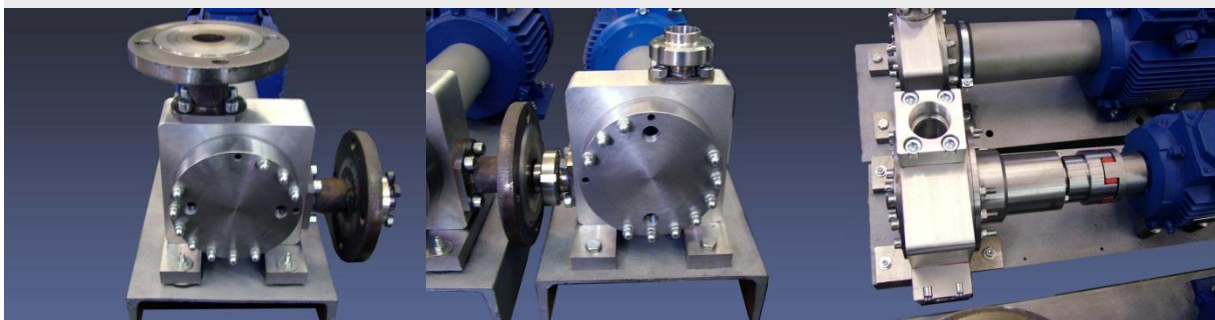
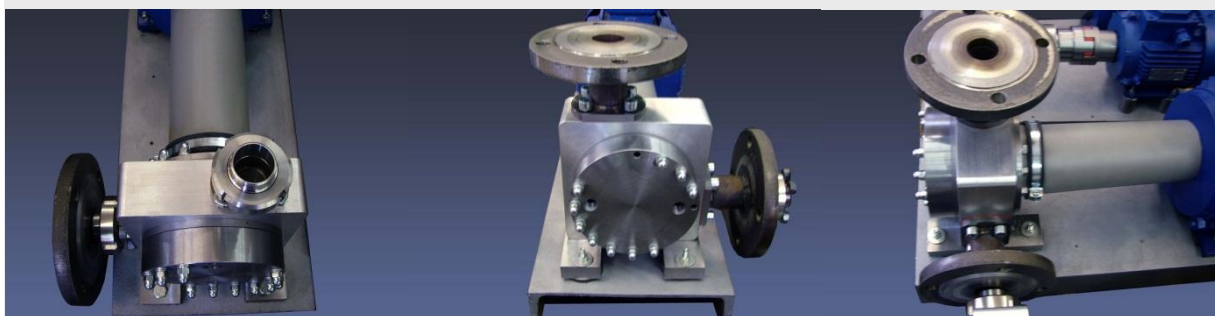
**WWW.ПИЩЕ-ПРОМ.РФ**

### Серия ПН40



#### Характеристики

- максимальная подача: **до 16 м<sup>3</sup>/ч**
- максимальное давление: **до 15 Bar**
- рабочая температура: **от -40 до +120°C**
- максимальная вязкость: **15 000 сПс**
- макс. скорость вращения ротора: **до 960 об/мин**



Торцовые уплотнения  
Склад в Краснодаре

